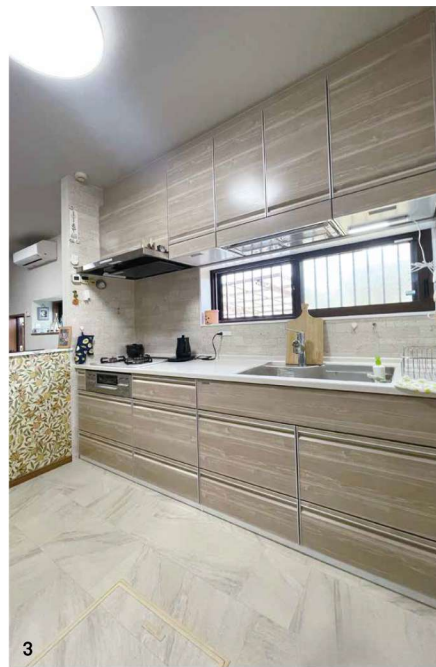




1. 足触りのよい無垢フローリングを採用。地袋と襖を一新した上質感漂う玄関スペース 2. 深みのあるブラックウォールナットで空間を引き締めた和モダンリビング。砂壁の塗り替えと天井の張り替えで明るく生まれ変わった 3. 石目柄の床とモダンな腰壁、システムキッチンのトーンを合わせて統一感のある仕上がり 4. 押し入れは機能的な可動棚を設え、アクセントクロスを張って遊び心のあるパントリーに大変身



Company Report  
01

TOPIC

高い気密性能を実現する職人の技術力

2018年、同社は山陽小野田市にSW工法の2階建て木造住宅を新築。完成時の気密測定ではC値0.16で、SW工法を採用する企業の中でも高い実測値を誇る。確かな施工技術がないと難しく、長年の経験に裏打ちされた品質の高さを実証した



TOPIC

「これは本当に必要か？」とことん施主目線で考える

同社の2025年のリフォーム実績は314棟。リフォームは工事が始まってから変更や工夫を必要とする場面が多く、その判断には相当の経験と腕が求められる。豊富な実績をもとに「施主に本当に必要なものは何か？」を職人も真剣に考え、つくり上げていく



株式会社 イトウ建工

豊富な経験を生かした  
確かな技術で高品質な住まいを

気密測定 高断熱高気密 省エネゼロエネ アフターメンテ 腕利き職人 プラン提案力